



**NW Assekuranz**

Global Insurance Broking

# Risikomanagement für Wasserstoffprojekte

**6. Branchentag Wasserstoff am 24./25.04.2024 in Wien**

Olaf Weidemann

# Agenda

**01**

NW Assekuranzmakler  
„in aller Kürze“

**02**

Der Risiko-  
Management-Prozess

**03**

Absicherungskonzepte

**04**

Aktuelle Sicht der  
Versicherer

**05**

Ihr heutiger Sprecher  
- Kontaktdaten -

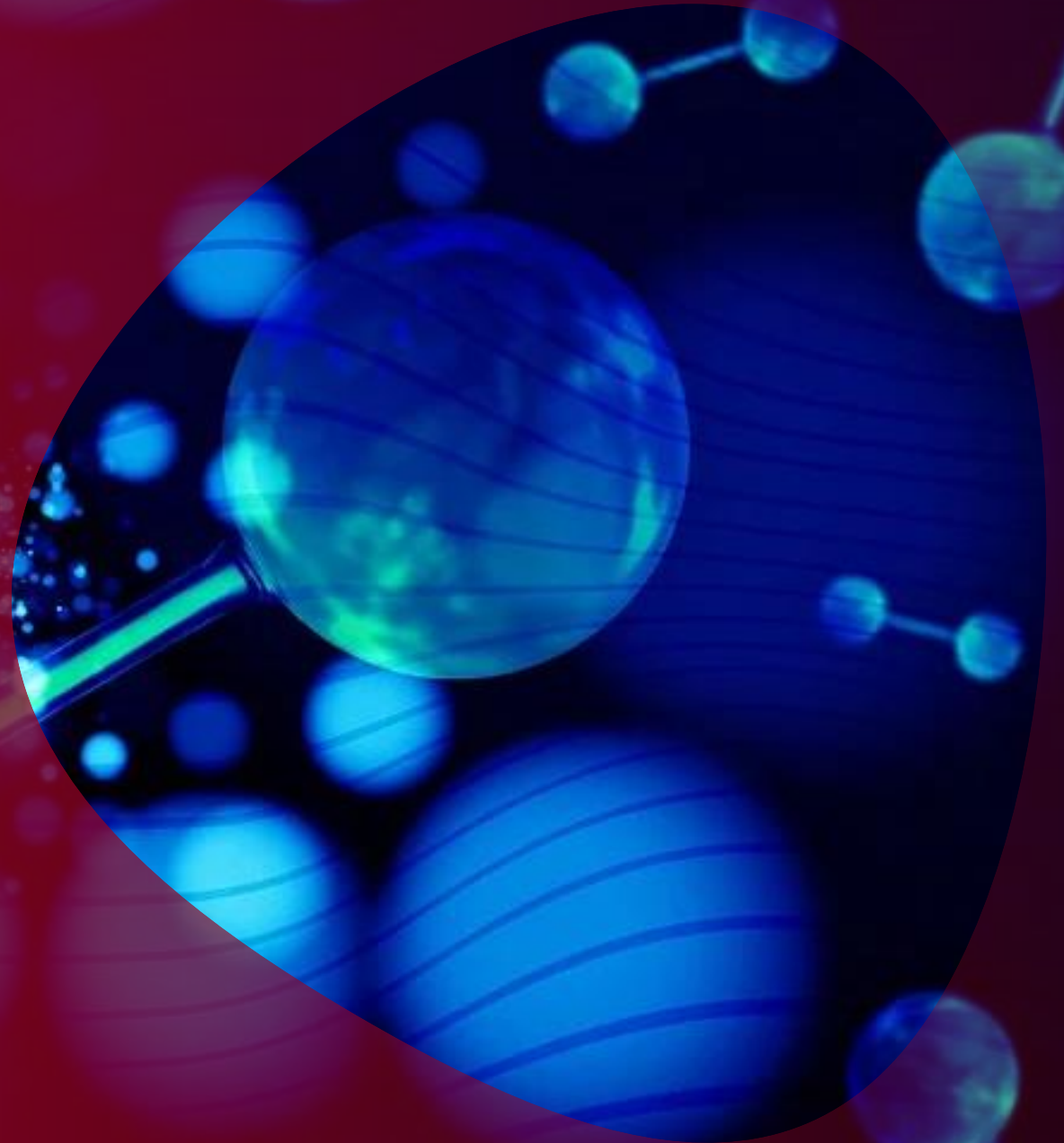


**NW Assekuranz**  
Global Insurance Broking

**01**

# NW Assekuranz

„in aller Kürze“



# Fakten über uns



# Unsere Spezialgebiete



Erneuerbare Energien



Maritime Wirtschaft



Transport/Logistik



Energiewirtschaft



Immobilienwirtschaft



Bauindustrie



Industriekunden



Luft-/Raumfahrt



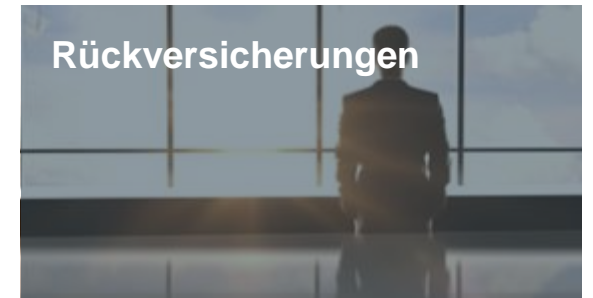
Rohstoffe



Öffentlicher Sektor



Financial Investors



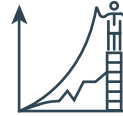
Rückversicherungen

# Unser Dienstleistungsspektrum



## Risikomanagement

- › Identifikation und Bewertung
- › Empfehlung von Maßnahmen
- › Prüfung der Versicherbarkeit
- › Entwicklung Versicherungskonzept



## Risikotechnische Bewertung von Projekten

- › Haftung
- › Gefahrtragungen
- › Gewährleistungen
- › Versicherungspflichten



## Betriebliche Versicherungen

- › Versicherungsmanagement
- › Ausschreibungsverfahren
- › Schadenbegleitung



## Ingenieurdienste

- › Brandschutz
- › Risikobewertung
- › Betriebsunterbrechungsanalysen



## International

- › Weltweites Versicherungsmanagement
- › Einrichtung lokaler Deckungen



## Vorsorge

- › Betriebliche Altersvorsorge
- › Unfall
- › Auslandsentsendungen
- › Mitarbeiterprogramme



## Insurance Advisor

- › Banken
- › Investoren
- › Eigenes M&A-Team



## Kredit

- › Kreditversicherung
- › Factoring
- › Bürgschaften

# International

## 165 Jahre Erfahrung

in der Absicherung  
internationaler Risiken

## Direkte, langjährige Geschäftsbeziehungen

zu Versicherungs- & Rück-  
versicherungsunternehmen weltweit



## Etablierte globale Beziehungen

zu allen wichtigen Erst- &  
Rückversicherungsmärkten

## Mitglied & Gesellschafter

bei einem führenden globalen  
Netzwerk: unisonSteadfast

# Mitglied & Gesellschafter bei unisonsteadfast



**Inhabergeführtes  
Versicherungs-  
maklernetzwerk**



**Internationales  
Netzwerk  
von ca. 550  
Mitgliedern**



**Betreut mehr  
als 3.000  
multinationale  
Kundenver-  
bindungen**



**Hauptsitz  
Hamburg**



**Prämien-  
volumen der  
Mitglieder rd.  
24 Mrd. USD**

# Sinnvolle Kooperation im Bereich Wasserstoff



We are a network of offshore wind energy and offshore-hydrogen specialists located in the north of Germany

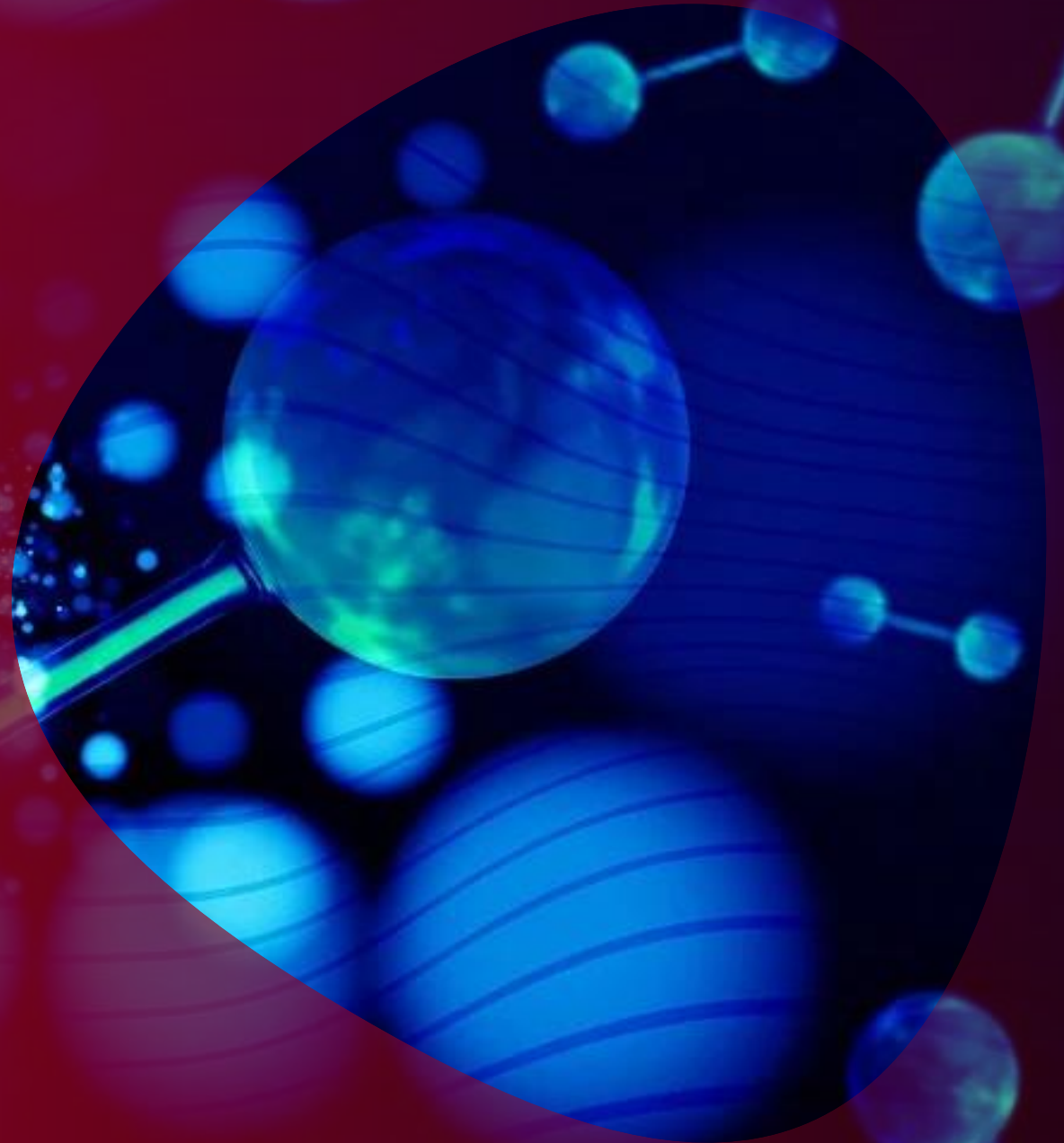




**NW Assekuranz**  
Global Insurance Broking

**02**

# Der Risiko- Management- Prozess



# Risiko- & Versicherungsmanagement



# Prozessbeteiligte bzw. vom Prozess Betroffene



## Projektentwickler

- › Strukturierung des Riskomanagements
- › Budgetierung
- › Bid-Bonds
- › Completion Bonds



## Projekthinhaber / Auftraggeber

- › evtl. analog Projektentwickler
- › Werkvertragsberatung – Risikoverteilung, Haftung, Versicherungen
- › Absicherung des Business Case



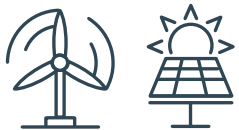
## Projetausführende/ Auftragnehmer

- › Werkvertragsberatung – Risikoverteilung, Haftung, Versicherungen
- › Absicherung von Garantiehaltungen (teilweise)



## Finanzierende Unternehmen/Banken

- › Absicherung der Finanzierungsinteressen – „minimum requirements“
- › „non-recourse Finance“ als übliche Struktur



## Zulieferer

- › Einfluss auf Business Case Primärenergie
- › sonstige operativ notwendige Zulieferungen



## Abnehmer

- › Einfluss auf Business Case PPA's
- › Marktpreisschwankungen
- › Co<sub>2</sub>-Bepreisung



## Nachgelagerte Logistik

- › Einfluss auf Business Case Rückwirkung aus nachgelagerter Logistik oder Speicherung
- › Transportmittel Pipeline, Schiff, Schiene, Straße



## Regulierung/ Förderung

- › Einfluss auf Business Case Netz-Regulierung
- › Förderung
- › H<sub>2</sub>-Bepreisung
- › Co<sub>2</sub>-Bepreisung

# Prozesskette - wichtige Teilschritte für das Projekt

01

## Frühe Projektentwicklungsphase

Mitwirkung an Risikoeinschätzung – Risikomatrix / Entwicklung einer Risikophilosophie  
Erstellung von indikativen Budgetierungen für Versicherungskosten (Bau- und Betriebsphase)  
Beratung zu Werkvertragsausgestaltungen

02

## Endgültige Investitionsentscheidung – (Final Investment Decision - FID)

### Vor-Finanzierungsphase (pre Financial Close)

Strukturierung des Absicherungskonzeptes, Erstellung „Estimated Maximum Loss (EML) Study“ Abstimmung mit Lender´s Insurance Advisor  
Insurer-Day zur Marktstimulation, Marktausschreibung kombinierte Projektversicherung, Platzierung Versicherungsschutz  
Versicherungsbestätigung an Lender´s Insurance Advisor

04

## Financial Close - FC

05

## Baubeginn

Risikobegleitung, ggf. Anpassung der Deckungsinhalte  
Schadenbearbeitung bis zur abschließenden Abwicklung

06

## Beginn der Erprobung

Risikobegleitung, ggf. Anpassung der Deckungsinhalte  
Schadenbearbeitung bis zur abschließenden Abwicklung

07

## Abschluss der Bauphase mit Abnahme des Projektes

I.d.R. Gefahrenübergang – Beginn der Gewährleistung  
Beginn der Versicherungsverträge für die Betriebsphase mit lückenlosem Anschluss an die Versicherungen der Bauphase

08

## Betriebsphase

Risikobegleitung, ggf. Anpassung der Deckungsinhalte  
Verlängerung der Versicherung von Jahr zu Jahr, ggf. erneute Ausschreibung im Versicherungsmarkt  
Schadenbearbeitung bis zur abschließenden Abwicklung

...

09

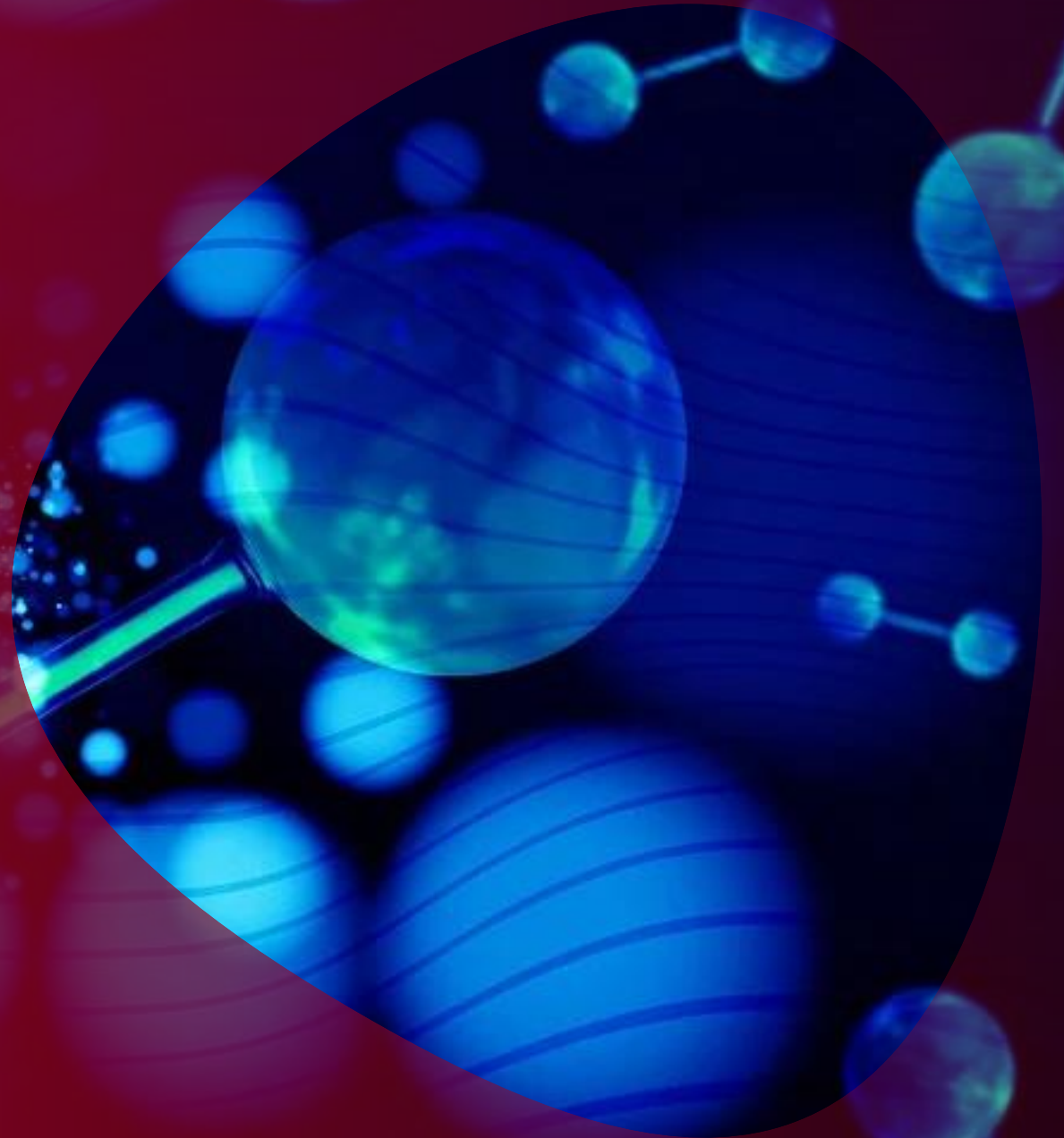
## Außerbetriebnahme - Rückbau



**NW Assekuranz**  
Global Insurance Broking

**03**

# Absicherungs- Konzepte



# Absicherungsmöglichkeiten

## Risikovermeidung oder Risikominderung

- › Identifikation und Bewertung – Risk-Matrix – Schwachstellenanalyse
- › Empfehlung von Maßnahmen – Schaffung von Redundanzen – Notfallpläne - Alternativpläne vorausschauend entwickeln (Plan B / Plan C / ...)

## Risikotransfer

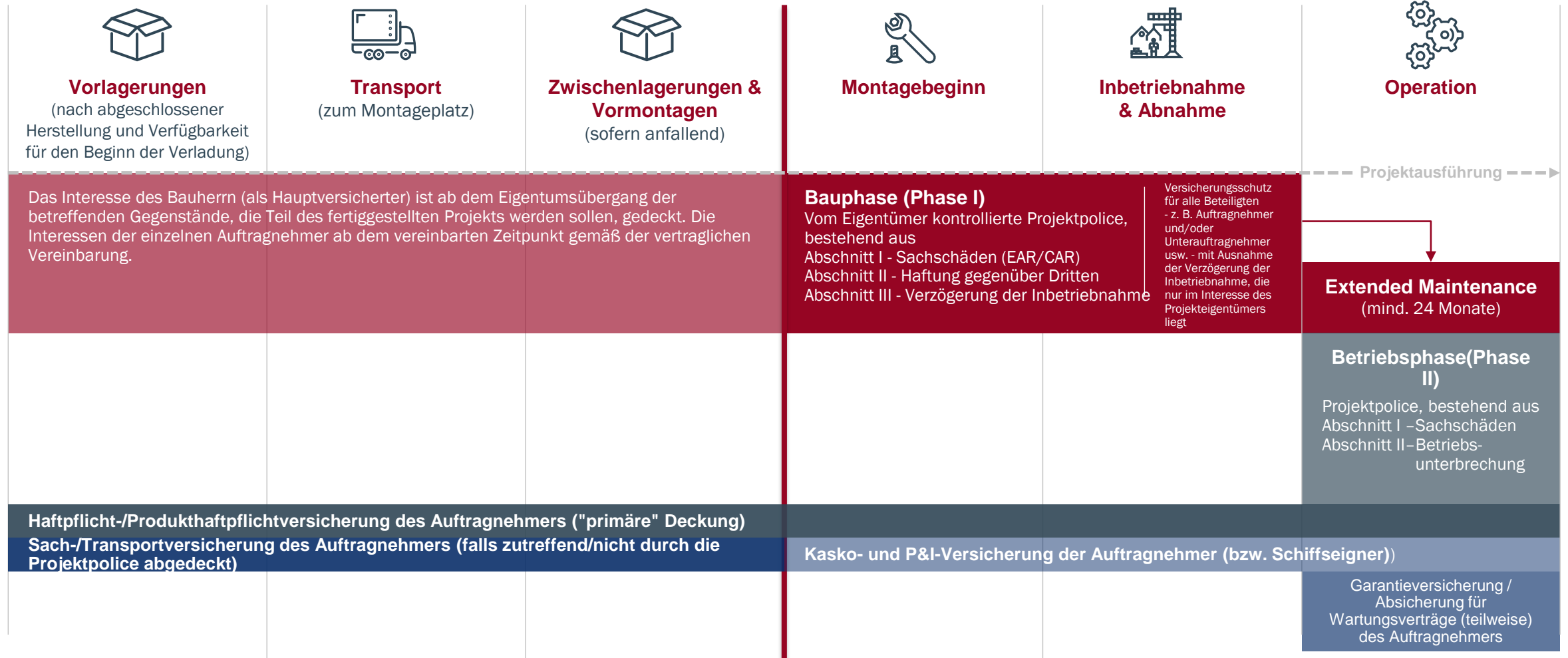
- › Regelungen zur Gefahrtragung und Risikoverteilung z. B. in Werkverträgen
- › Vertragliche Vereinbarungen zu Haftungsbegrenzungen
- › Auslagerung des Risikos durch Nutzung von Versicherungen

## Selbsttragung des Risikos

- › Eigenträgung ohne Versicherung („on Balance“)
- › Captive-Modelle (kann Mischform aus Eigenträgung und Versicherung sein)

# Die kombinierte Projektversicherung

Allgemein übliche Versicherungsstruktur - neudeutsch „bankable oder Lender´s approved“

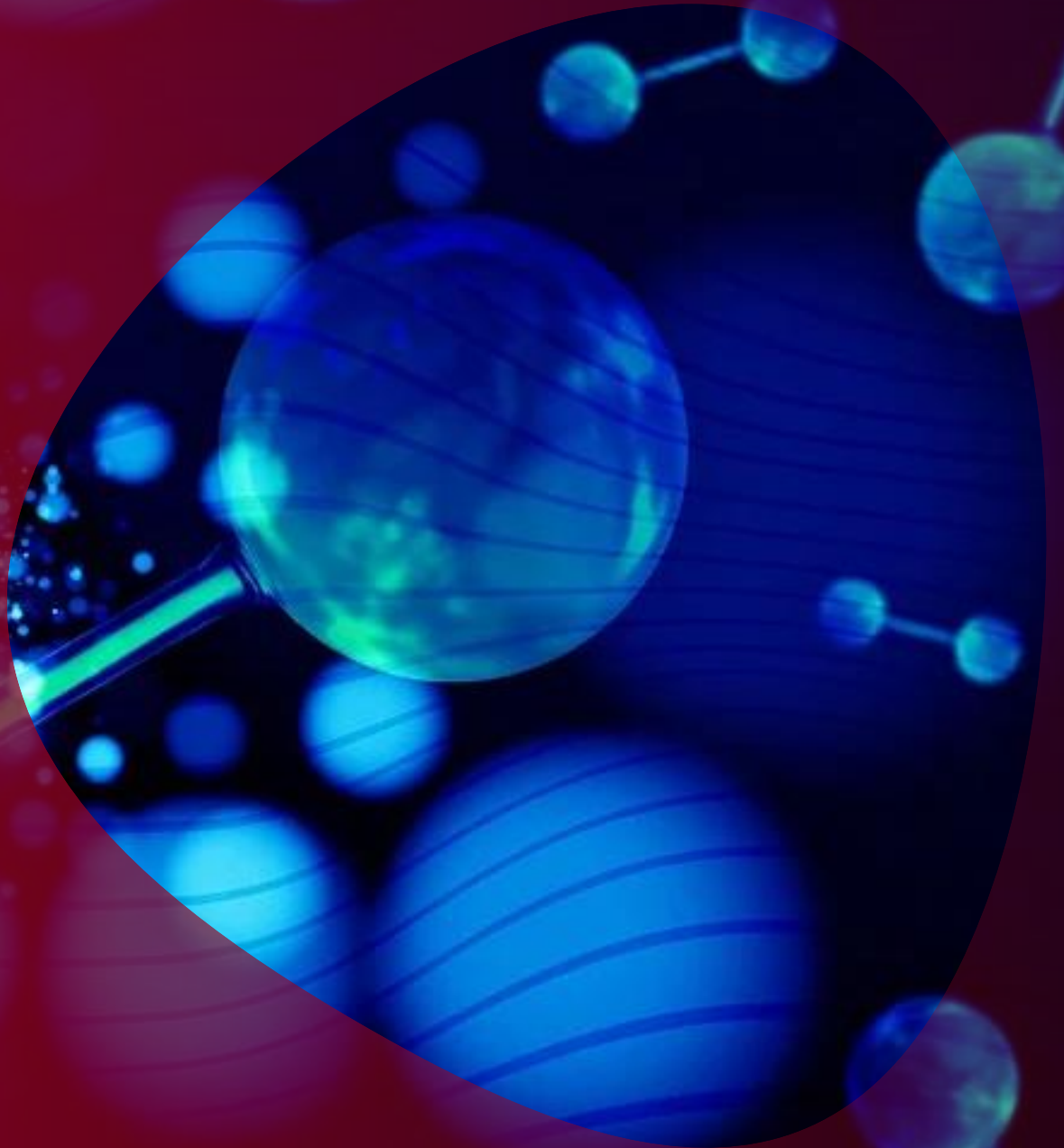




**NW Assekuranz**  
Global Insurance Broking

**04**

**Aktuelle Sicht der  
Versicherer**



# Wasserstoffprojekte im Fokus der Versicherer

Allianz investiert in finnischen Entwickler von grünem Wasserstoff und Power-to-Gas Ren-Gas  
Allianz SE | München | 08.12.2022

ASSEKURANZ NACHHALTIGKEIT STUDIEN  
Emission possible: Wasserstoff und Versicherungen  
26.05.2023 10:33 Uhr

Gothaer PartnerPortal zurück zum Partnerportal LOGIN PASSWORT ÄNDERN/  
ServiceTips BranchenNews Digitalwissen GothaerInside ThemenSpecials BroadCast

## MAKLERBLOG



### Bilanzpressekonferenz: von Wachstum und Wasserstoff

GothaerInside Featured

## VersicherungswirtschaftHEUTE

SCHLAGLICHT UNTERNEHMEN & MANAGEMENT MÄRKTE & VERTRIEB POLITIK & REGULIERUNG

Startseite » Unternehmen & Management » Allianz tätet nächsten Deal mit grünem Wasserstoff ein

### + Allianz tätet nächsten Deal mit grünem Wasserstoff ein

28. Juli 2023

# Interesse der Versicherungswirtschaft an der Wasserstoffindustrie

- Mega-Projekte mit großen Investitionen
- Beziehungen zu Stakeholdern von großen Wasserstoff-Projekten
- ESG-Rating
- Investoreninteressen



# Welche Fokusbereiche haben vorgenannte Studien der Versicherer ?

Gliederung:

- Grundlagen
- Anwendungen
- Analyse / Bewertung
- Strategien
- Klassifizierung von Risiken
- Informationsbedarf

# Was sind die größten Risiken bei Wasserstoffprojekten aus Sicht der Versicherer ?

- Brand- und Explosionen
- Leckagen
- Ausfälle und Betriebsunterbrechung
- Ungeeignete Materialien
- Schadenpotential durch Einsatz von Verflüssigungsanlagen
- Unachtsamer/unsachgemäßer Umgang
- Schlecht abgestimmte Projektabläufe
- prototypische Anlagentechnologie

# Empfohlene Maßnahmen zur Minimierung von Brandrisiken ?

- Dreistufiger Brand- und Explosionsschutz
- Besondere Vorkehrungen bei Lagerung, Transport und Gebrauch von Wasserstoffgas

# Welche Versicherungsmärkte sind für Wasserstoffprojekte geeignet ?

Versicherungskonzepte für Wasserstoffprojekte basieren auf international anerkannten Grundlagen

Akzeptanz der finanzierenden Unternehmen/Banken zu Versicherungslösungen ist zwingend erforderlich.

Deutscher Versicherungsmarkt hat bisher gute Lösungen für „neue“ Industrien zu Verfügung gestellt

Großrisiken erfordern sehr hohe Versicherungskapazitäten, die ggf. auf weiteren Versicherungsmärkten beschafft werden müssen.

Für herausragend große Projekte mit außergewöhnlich hohem Großschadenpotential bieten sich ggf. auch strukturierte Versicherungslösungen (gelayerte Programme) an.

# Fazit

- Risiken sind grundsätzlich verstanden
- Versicherungsmärkte sind entwickelt und vorbereitet auf zukünftige Projekte
- NW Assekuranz betreut bereits mehrere, große Wasserstoffprojekte
- NW Assekuranz kennt den Risiko-Appetit der relevanten Versicherer bzw. Versicherungsmärkte

Auf Basis dieser Erfahrungen sehen wir gute Möglichkeiten, Wasserstoffprojekte in unterschiedlichsten Anwendungsbereichen erfolgreich im Versicherungsmarkt zu platzieren.

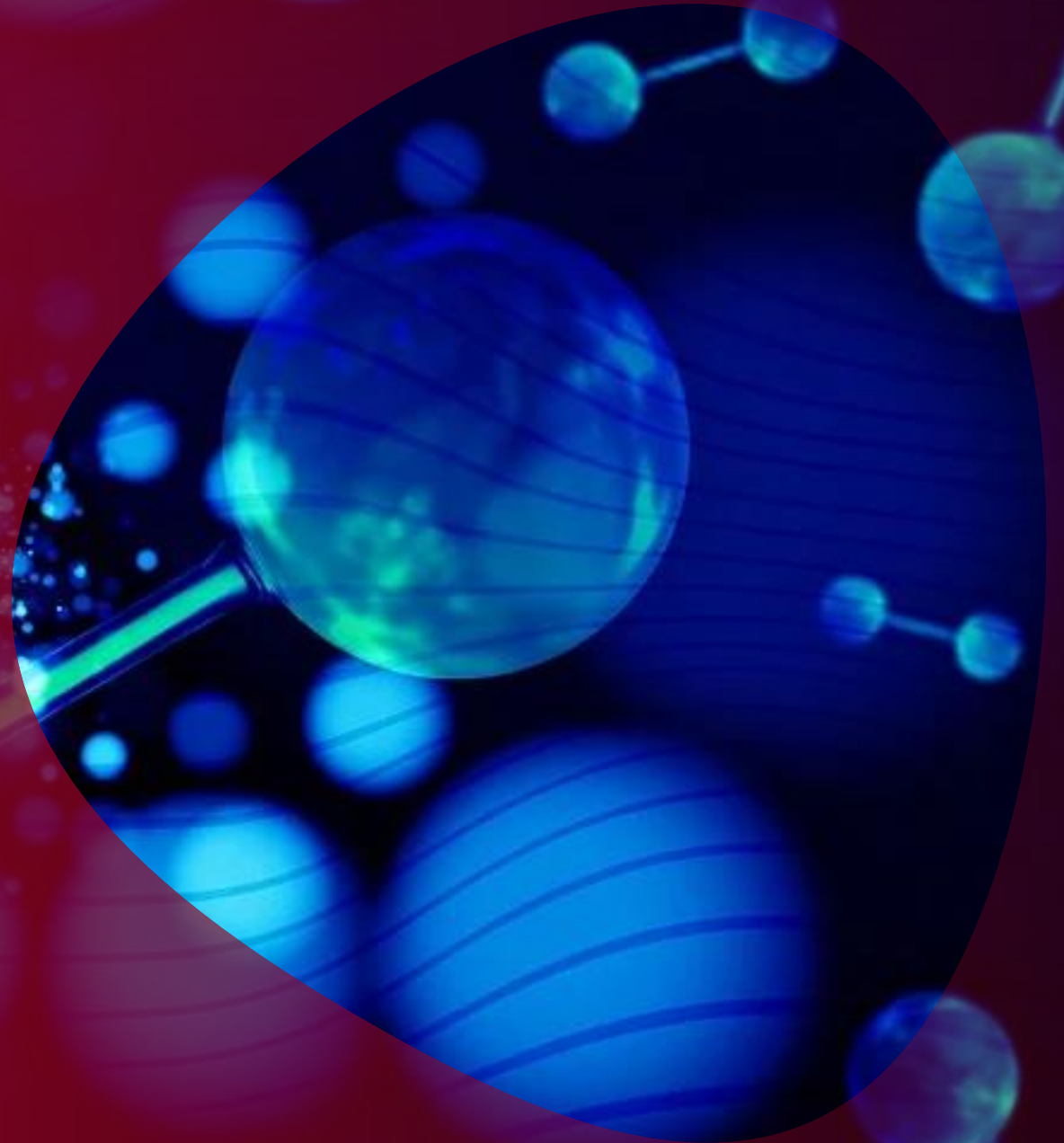


**NW Assekuranz**  
Global Insurance Broking

**05**

# Ihr heutiger Sprecher

Kontaktdaten



# Bleiben wir in Kontakt

Wir freuen uns auf zukünftige Gespräche



**Olaf Weidemann**

NW Assekuranzmakler Düsseldorf  
GmbH & Co. KG

M +49 (0)152 08993-217

[o.weidemann@nw-assekuranz.de](mailto:o.weidemann@nw-assekuranz.de)



## **NW Assekuranzmakler Düsseldorf GmbH & Co. KG**

Ernst-Schneider-Platz 1  
40212 Düsseldorf

[www.nw-assekuranz.de](http://www.nw-assekuranz.de)



**NW Assekuranz**  
Global Insurance Broking



**NW Assekuranz**  
Global Insurance Broking

**06**

**Ende**

